

Conjunctuurmonitor Zoetermeer

Sociale en economische indicatoren
Stand van zaken per 31 december 2013

Maart 2014

Directe Bedrijfsvoering, afdeling FB, team Onderzoek en Statistiek, Marielle Bartels

Toelichting:

Voor u ligt de Conjunctuurmonitor Zoetermeer. Eén keer per kwartaal wordt een 'foto' gemaakt van Zoetermeer: een overzicht met een aantal (10 à 15) indicatoren/kerncijfers die een sociaal-economisch beeld geven van de stand van zaken in Zoetermeer. De conjunctuurmonitor bevat indicatoren op het gebied van de bevolkingsomvang, lokale economie, werk en inkomen, en wonen. Deze conjunctuurmonitor geeft een overzicht van de stand van zaken tot en met 31 december 2013.

Bevolkingsomvang

Aantal inwoners per jaar over de periode 2000 – december 2013

Aantal inwoners per maand over de periode 2011 – december 2013

Lokale economie:

Aantal bedrijfsvestigingen per jaar over de periode 2000 - 2012;

Aantal startende en nieuw in Zoetermeer gevestigde bedrijven per kwartaal over de periode januari 2011- december 2013;

Aantal faillissementen bij bedrijven per kwartaal over de periode januari 2011 – december 2013;

Aantal bezoeken parkeergarages Stadshart over de periode januari 2011- december 2013;

Percentage leegstand m2 kantoorruimte per jaar over de periode 1994 - 2012;

Aanbod en opname m2 kantoorruimte per kwartaal over de periode januari 2011 – december 2013;

Aanbod en opname m2 bedrijfsruimte per kwartaal over de periode januari 2011 – december 2013.

Werk en inkomen:

Aantal werklozen (NWW) per jaar over de periode januari 1995 – december 2013;

Aantal werklozen (NWW) per kwartaal over de periode januari 2011 – december 2013;

Aantal WW-uitkeringen per kwartaal over de periode januari 2011 - december 2013;

Aantal WWB-uitkeringen per kwartaal over de periode januari 2011 – december 2013;

Aantal mensen in de schuldhulpverlening per kwartaal over de periode januari 2011- december 2013.

Wonen:

Percentage leegstaande woningen per jaar over de periode 1994 - 2013;

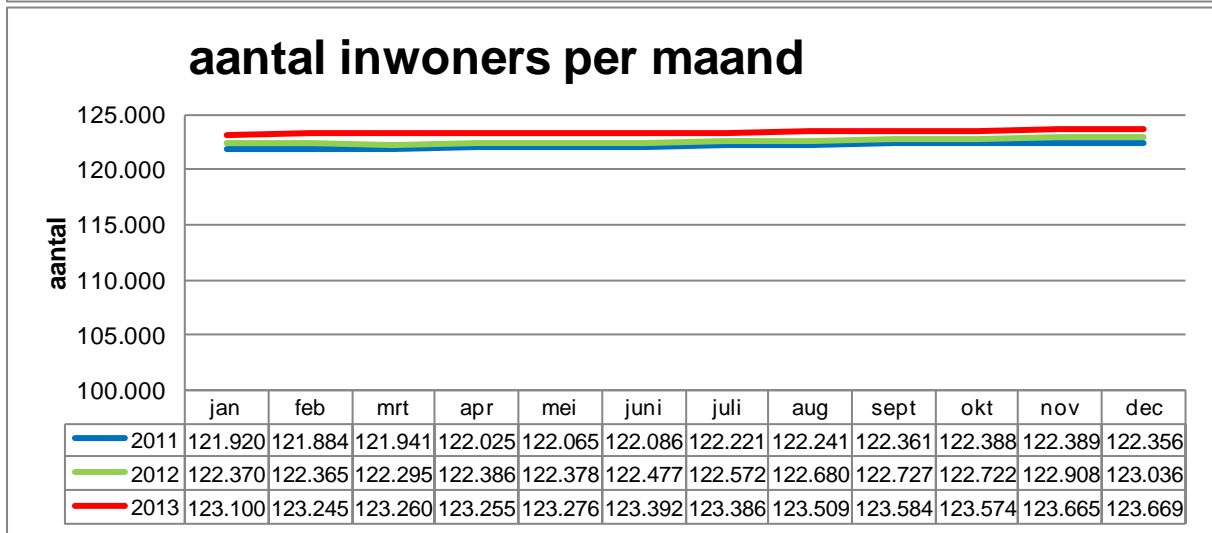
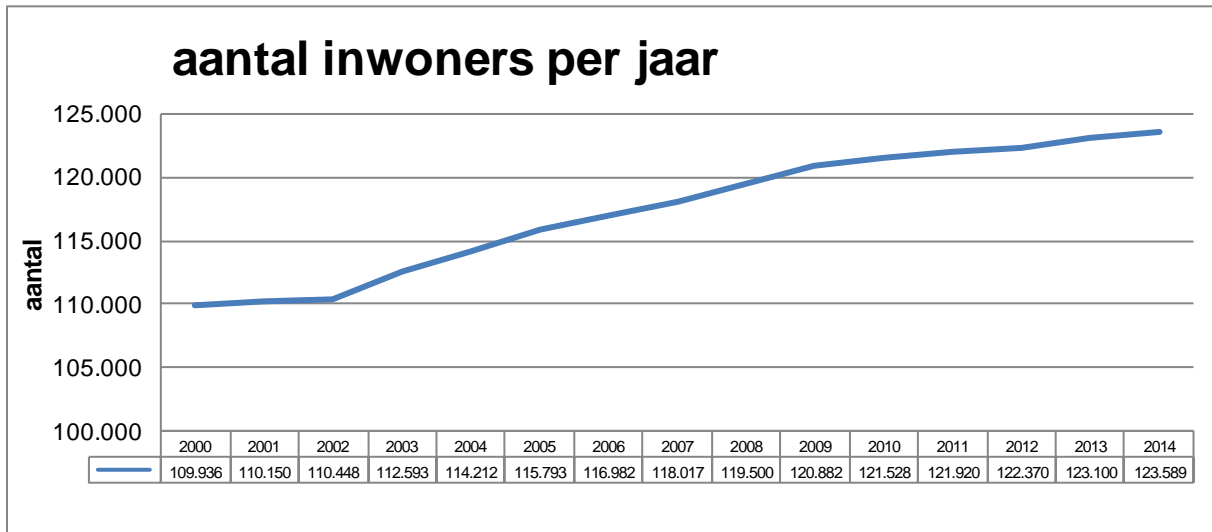
Aantal verkochte woningen per kwartaal over de periode januari 2011- december 2013;

Aantal te koop staande woningen per kwartaal over de periode juli 2012 – december 2013;

De conjunctuurmonitor wordt één keer per kwartaal, in de maand na afloop van een kwartaal, opgesteld. Het streven is conjunctuurmonitor zo spoedig mogelijk na het einde van een kwartaal op te stellen. Voor een aantal cijfers is de conjunctuurmonitor echter afhankelijk van levering van gegevens door externe bronnen.

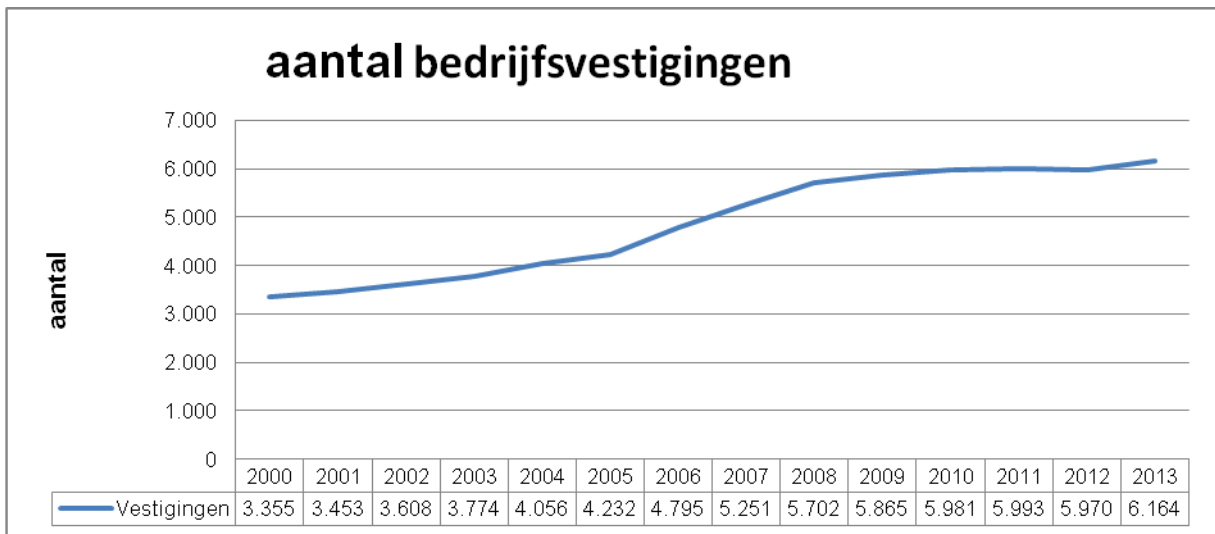
Van enkele indicatoren zijn cijfers vanaf 1995 opgenomen omdat deze cijfers eenvoudig beschikbaar waren, de huidige cijfers in een context plaatsen en/of een terugkerend patroon laten zien (aantal werklozen, leegstand kantoren, leegstand woningen). Van andere indicatoren zijn cijfers vanaf 2000 opgenomen (aantal inwoners en aantal bedrijven). Van de meeste indicatoren zijn cijfers vanaf 2011 opgenomen. Van deze cijfers komen in de meeste gevallen cijfers per kwartaal beschikbaar. Van twee indicatoren 'aantal leegstaande woningen' en '% leegstand m2 kantoorruimte' zijn alleen jaarcijfers beschikbaar.

Inwoners



Aantal inwoners aan het begin van elk jaar c.q. elke maand.
 Bron: Gemeentelijke Basisadministratie (GBA)

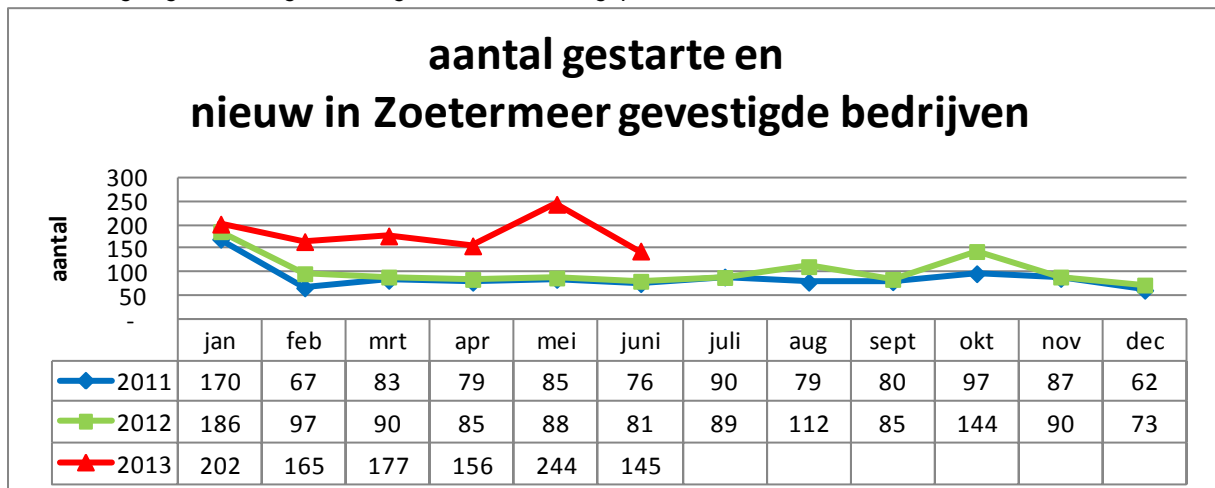
Lokale economie



Aantal bedrijfsvestigingen op 1 januari van ieder jaar. Cijfers beschikbaar aan het einde van het jaar.

De kwartaalcijfers bleken niet betrouwbaar genoeg.

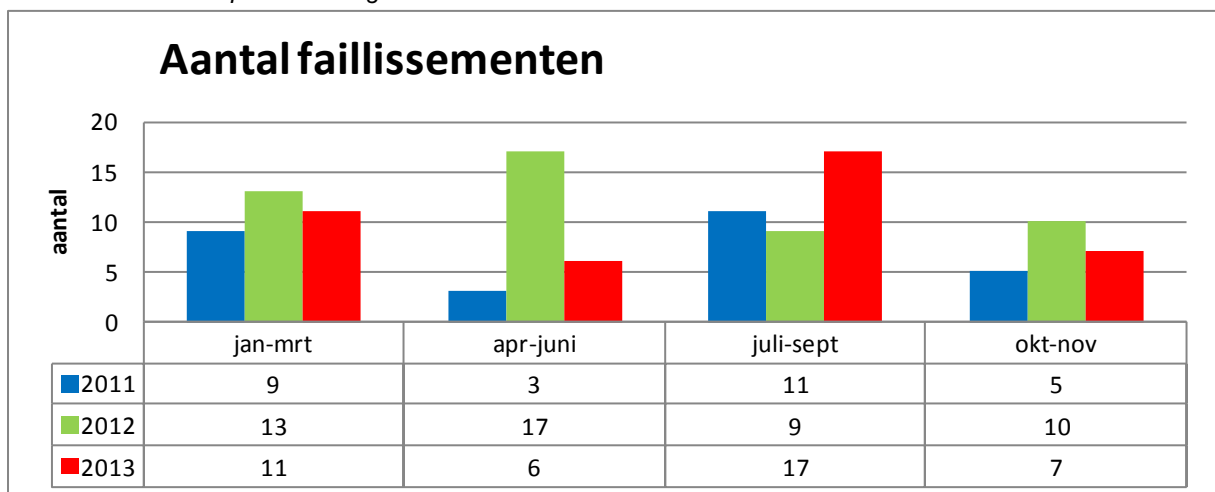
Bron: *werkgelegenheidsregister Haaglanden - I&O, aangepaste data.*



Aantal startende en nieuw vestigende bedrijven in Zoetermeer, aan het einde van iedere maand.

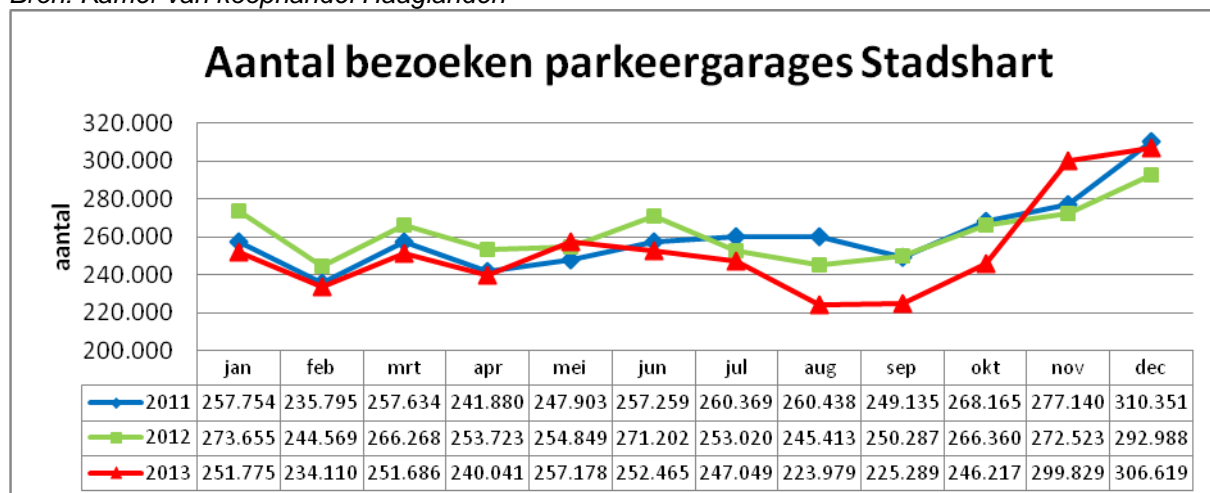
Normaal gesproken in juli en januari beschikbaar. Vanwege overgang naar het NHR (Nieuw Handelsregister) pas medio 2014 beschikbaar.

Bron: *Kamer van koophandel Haaglanden*



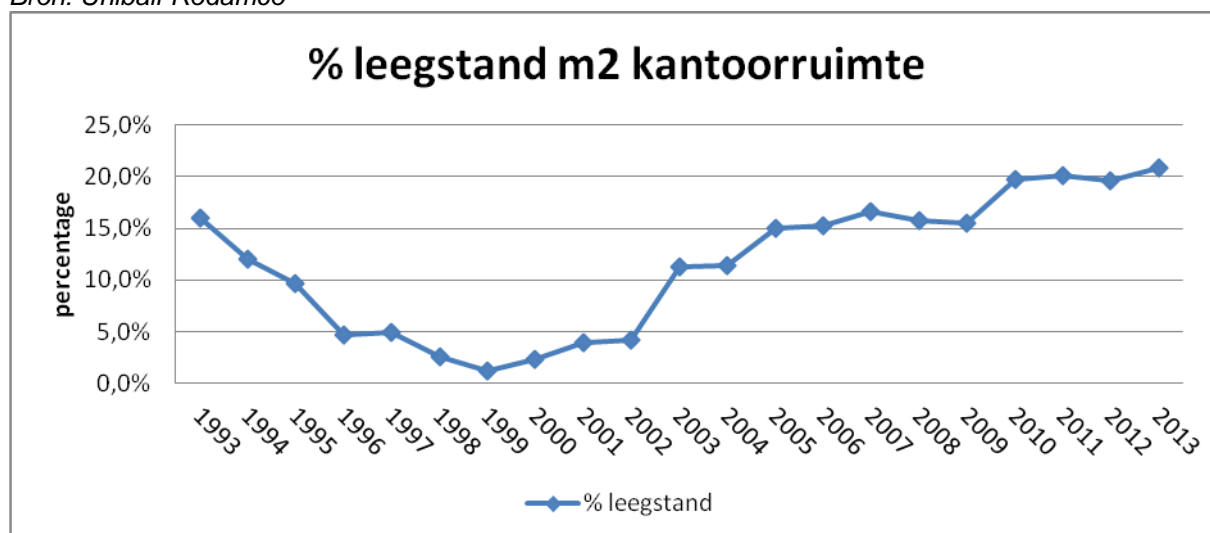
Aantal faillissementen bij bedrijven per kwartaal.

Bron: Kamer van koophandel Haaglanden



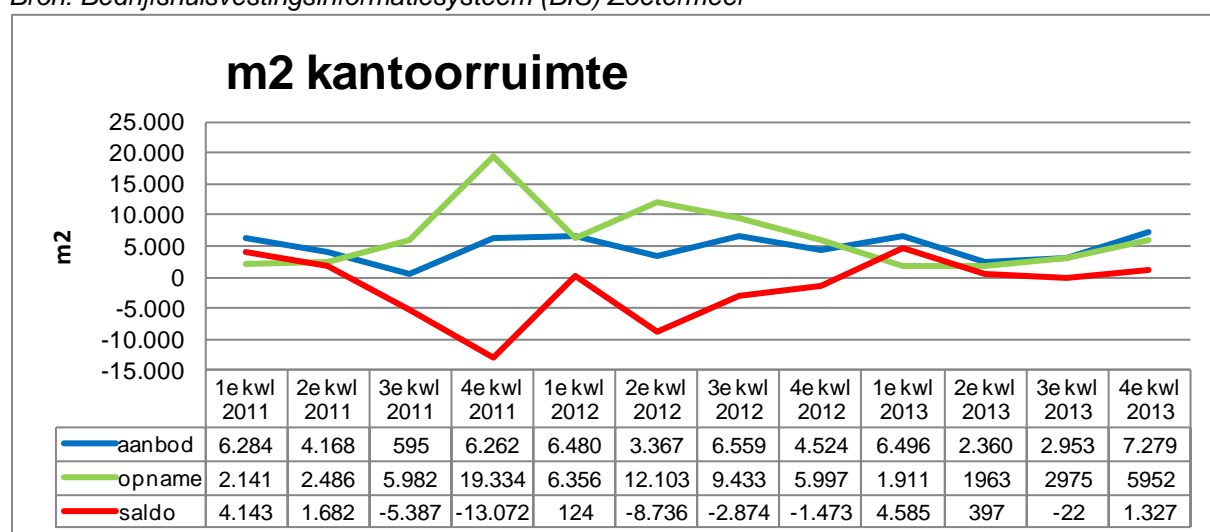
Aantal mensen dat een parkeergarage in het stadshart is binnengereeden, per maand.

Bron: Unibail-Rodamco



Percentage leegstand van m2 kantoorruimte, aan het einde van ieder jaar.

Bron: Bedrijfshuisvestingsinformatiesysteem (BIS) Zoetermeer

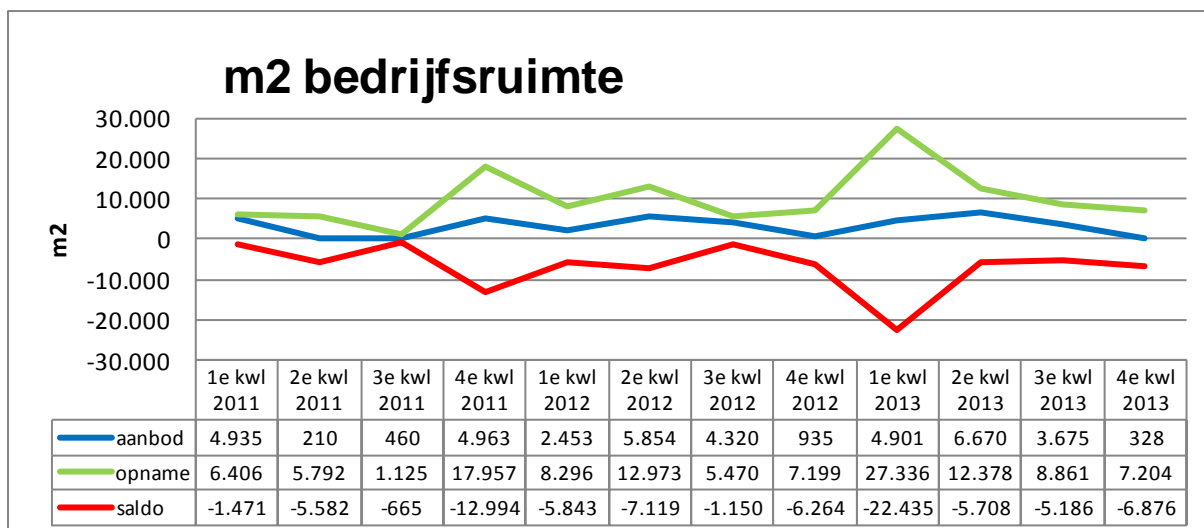


Aanbod en opname van het aantal m2 kantoorruimte per kwartaal.

Aanbod: het in een bepaald kwartaal vrij/beschikbaar gekomen aantal m2 kantoorruimte.

Opname: het in een bepaald kwartaal opgenomen/ingebruik genomen aantal m2 kantoorruimte.

Saldo: het verschil tussen beschikbaar gekomen en opgenomen m2 kantoorruimte in een bepaald kwartaal. Bron: Bedrijfshuisvestingsinformatiesysteem (BIS) Zoetermeer, voorlopige cijfers



Aanbod en opname van het aantal m2 bedrijfsruimte per kwartaal.

Aanbod: het in een bepaald kwartaal vrij/beschikbaar gekomen aantal m2 bedrijfsruimte

Opname: het in een bepaald kwartaal opgenomen/ingebruik genomen aantal m2 bedrijfsruimte.

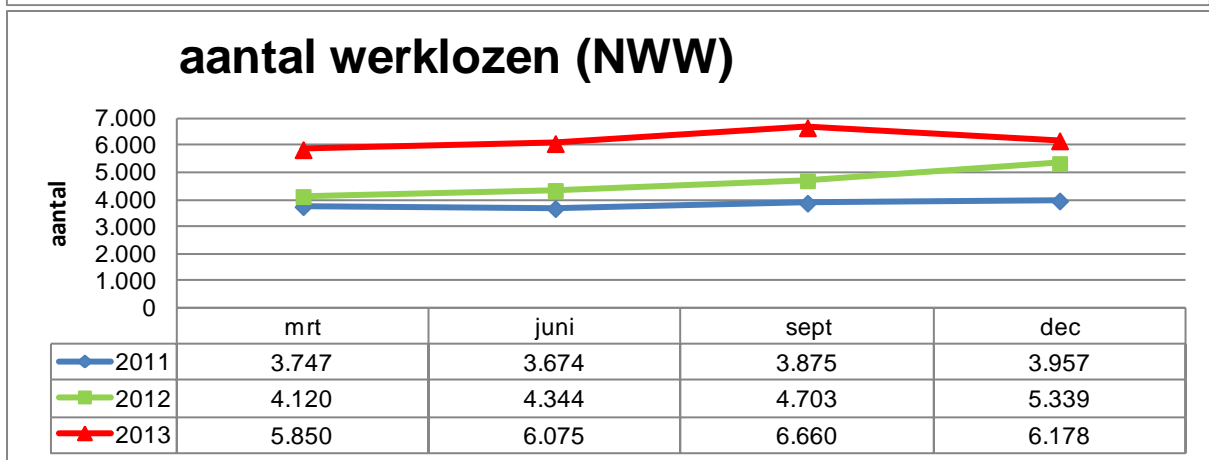
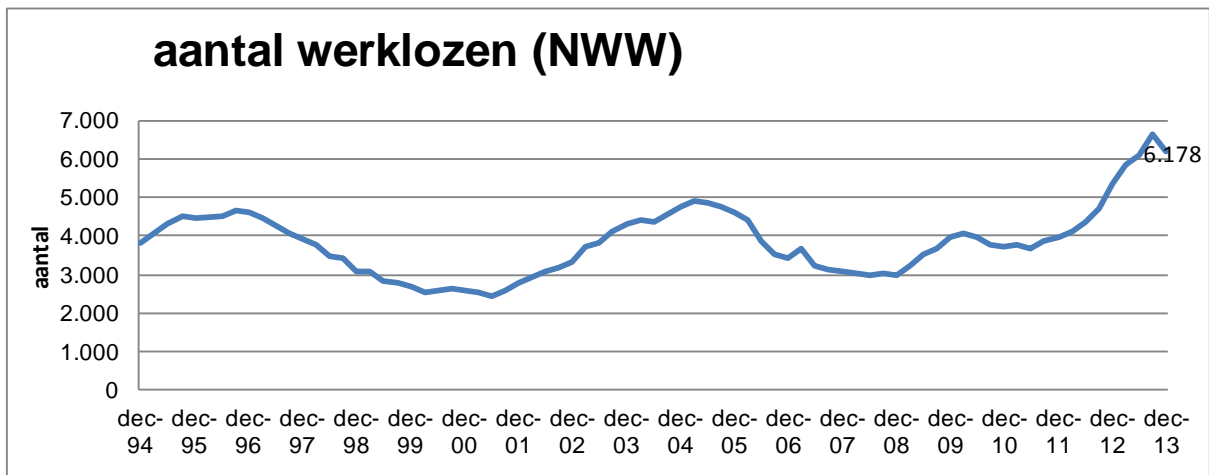
Saldo: het verschil tussen beschikbaar gekomen en opgenomen m2 bedrijfsruimte in een bepaald kwartaal.

Over het %leegstand m2 bedrijfsruimte zijn (nog) geen gegevens beschikbaar.

Bron: *Bedrijfshuisvestingsinformatiesysteem (BIS) Zoetermeer*

Over de leegstand van **winkelruimte** is geen betrouwbare informatie beschikbaar. Eigenaren van vastgoed maken deze informatie niet openbaar.

Werk en inkomen

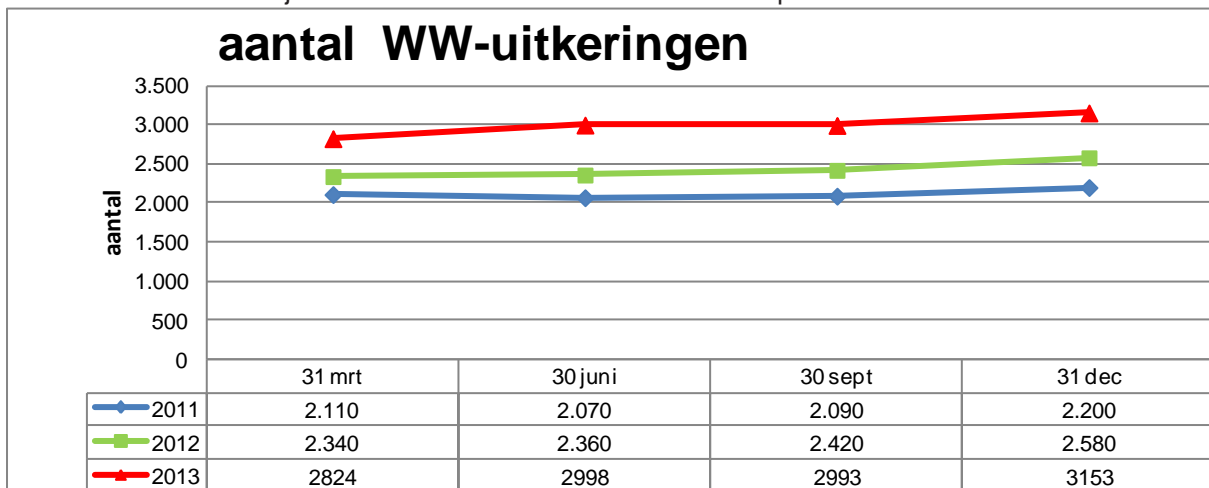


Aantal werklozen (NWW) op 30 december van ieder jaar resp. ieder kwartaal.

NWW: Niet Werkende Werkzoekenden

Bron: UWV-werkplein

De groep **niet-werkende werkzoekenden** omvat mensen die ingeschreven zijn bij een CWI, en op de teldatum zonder werk zijn of werk hebben van minder dan 12 uur per week.

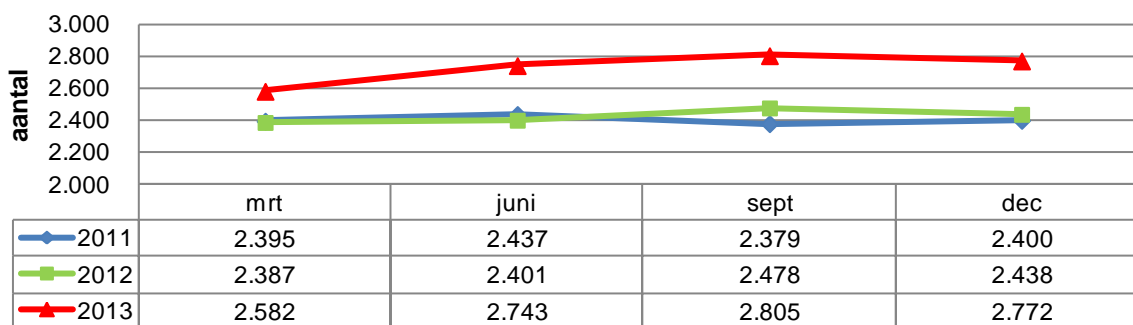


Aantal WW-uitkeringen uitgekeerd door het UWV aan het einde van ieder kwartaal.

WW: Werkloosheidswet

Bron: UWV-werkplein

aantal WWB uitkeringen

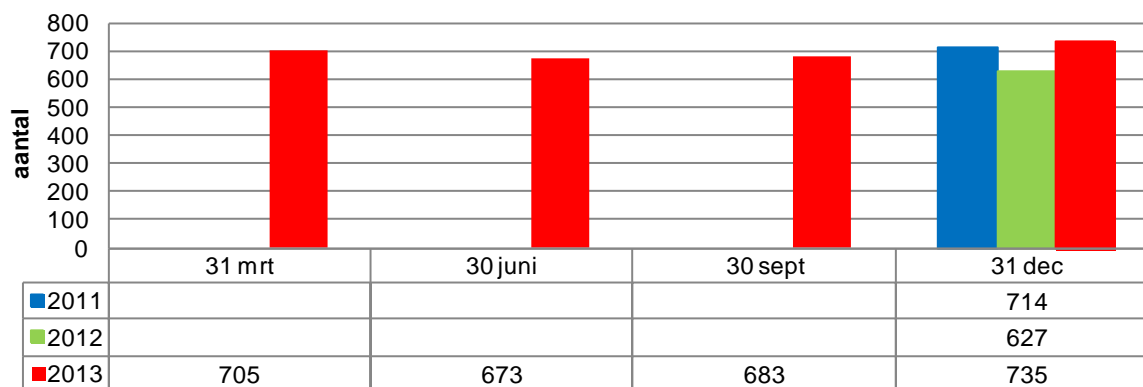


Aantal WWB uitkeringen aan het einde van iedere maand.

WWB: Wet Werk- en Bijstand, voorheen Algemene Bijstandswet (AWB). Sinds 1 januari 2012 valt de WIJ (Wet Investeren in Jongeren < 27) ook weer onder de WWB

Bron: Klantenbestand WWB, cijfers Gemeente Zoetermeer

aantal mensen in de schuldhulpverlening

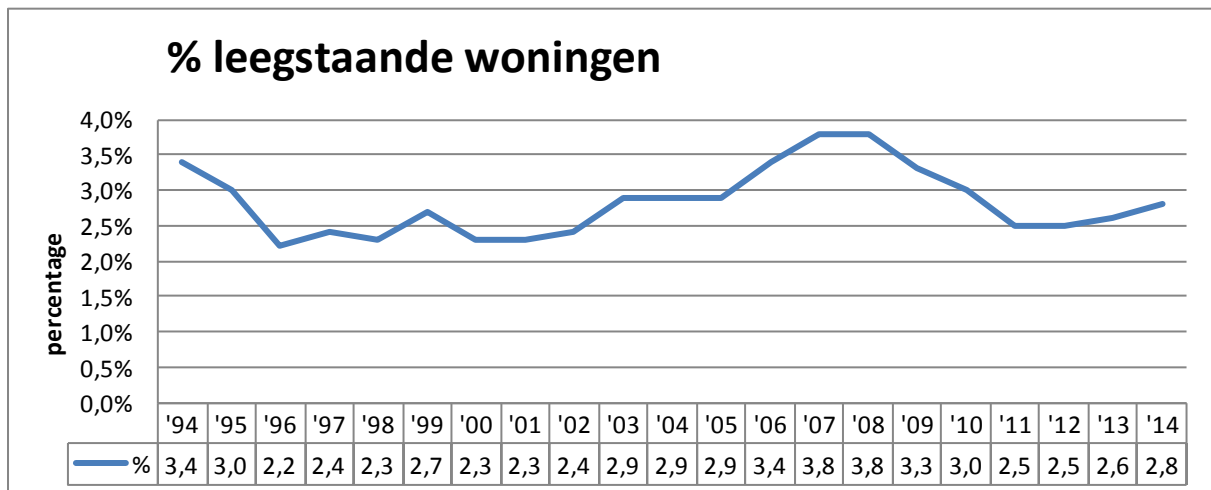


Aantal mensen dat in behandeling is voor schuldhulpverlening aan het einde van ieder kwartaal.

De cijfers per kwartaal zijn opgenomen vanaf het 1^e kwartaal van 2013.

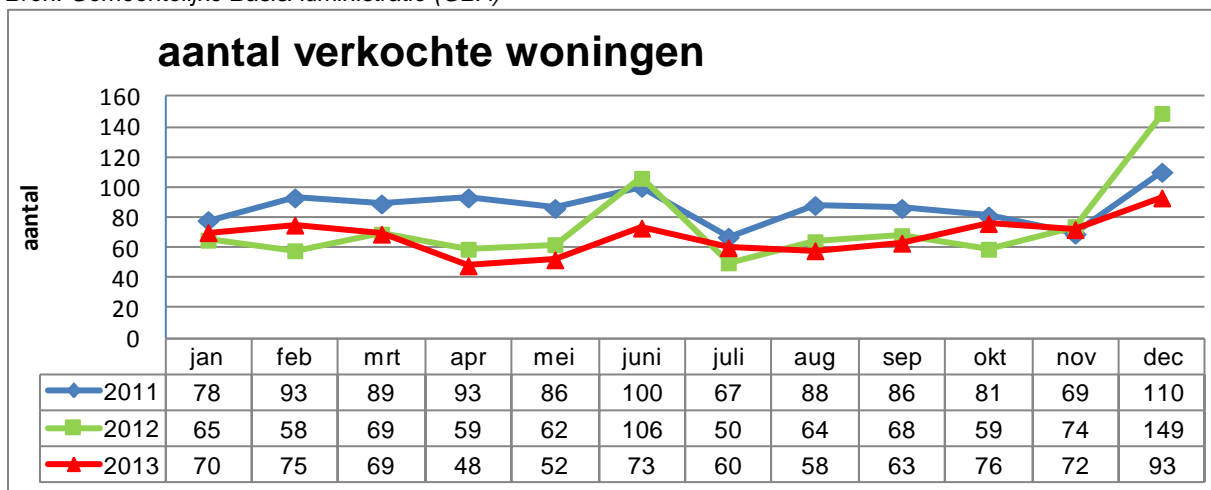
Bron: Afd. WZI gemeente Zoetermeer

Wonen



Percentage leegstaande woningen aan het begin van ieder jaar. Kwartaalcijfers bleken –door een andere herkomst- te onbetrouwbaar.

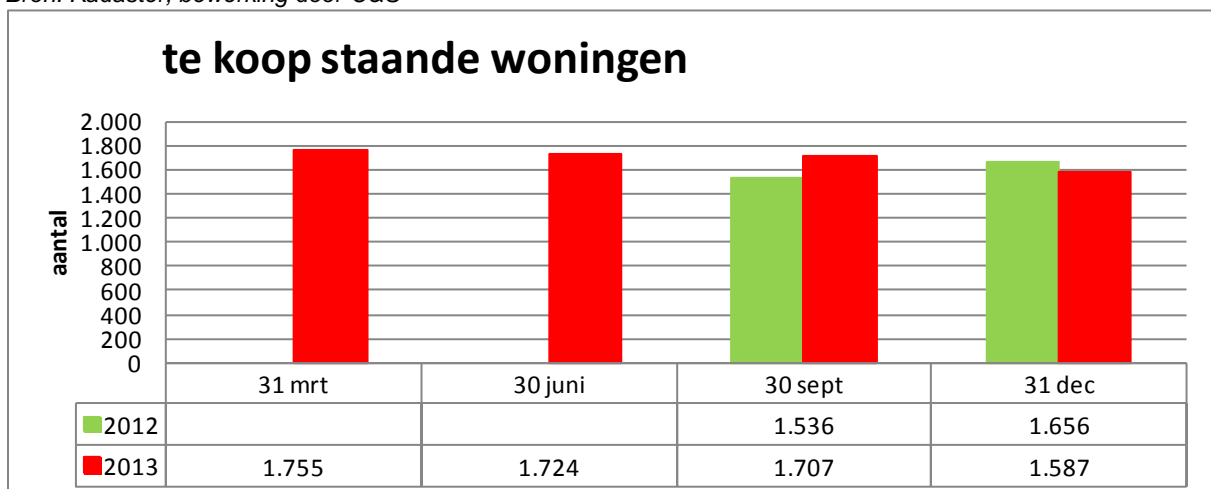
Bron: Gemeentelijke BasisAdministratie (GBA)



Aantal verkochte woningen aan het einde van iedere maand.

2012 laat twee keer een piek zien: de dreigende verhoging van de overdrachtsbelasting per 1 juli 2012 van 2% naar 6% en de verandering van de regels hypotheekrenteaftrek per 1 januari 2013.

Bron: Kadaster, bewerking door O&S



Aantal te koop staande woningen aan het einde van ieder kwartaal. Op Funda staan niet alle te koop staande woningen, maar is wel een goede graadmeter. Funda bevat geen kwartaalgegevens van meer dan een half jaar geleden. Bron: Funda